

open house



T.S.E



ハウプロ
house project

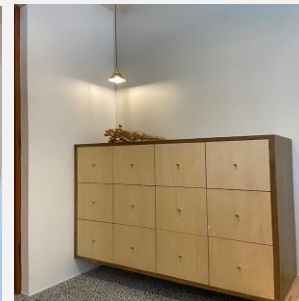
開催場所 : 仲多度郡まんのう町

8月27日(土) am10:00 ~ pm16:00

8月28日(日) am10:00 ~ pm16:00

Spec & design

- ・ua値 0.38w/m2k
- ・C値 0.1 cm2/m
- ・耐震等級3
- ・トリプル樹脂サッシ、付加断熱
- ・焼杉と塗り壁外観デザイン
- ・自然素材・造作家具 他



TSE 合同見学会 イベント18回目!

耐震・省エネルギー
設計
住宅を創る工務
店ネットワーク
かがわ

今回の住宅はハウスプロジェクトさんの建物です。
「まんのう町焼杉貼り高性能住宅体感見学会」

外観は付加断熱に焼杉とアイボリー色の塗装を使い
柔らかな風合いに仕上がりました。
内観はリビングから繋がる和室が特徴的で障子の開閉で個室
にも広いリビングにも使える配置になっています。
随所に板張りやジュート素材の壁紙などを施し
自然素材と無垢材の暖かで心地のよい空間が体感できます。

家造りの参考になること間違いなしです。
ご来場お待ちしております!

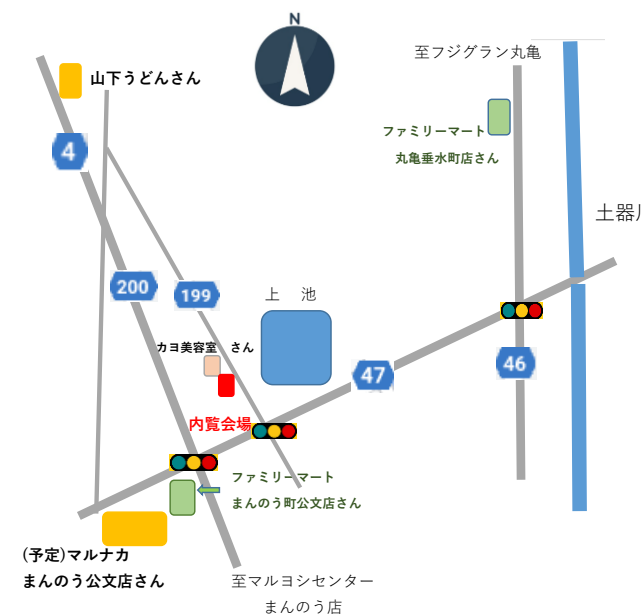
設計: 水の葉設計社
IC: cocomo design office

お問い合わせはこちらまで!
0877-89-5780
(TSE事務局: さぬきエージェント 担当: 滝下)

※ご見学には事前予約が必要です。
※コロナウイルス対策として、消毒+マスク着用にご協力ください。



WEB予約はこちらから!



耐震・省エネルギー・
エコロジー住宅を創る工務店ネットワークかがわ

地元香川が元気になるには
工務店が元気がなくてはならない。
地元でまじめに建築に取り組んでいる
工務店はその為にどうしたらいいのか？
工務店はライバルではなく同土。
力を合わせて

生き残って地域のお家を守り続ける。

そんな思いからできた協同組合。
志しをもった地元工務店と協力者の
集まりそれがT・S・Eです。

- 株式会社 アットホームズ
- 株式会社 意匠計画Horigami
- 有限会社 鎌野工務店
- 有限会社 川西工務店
- 株式会社 樹工舎
- 株式会社 コア プランニング
- 有限会社 小松秀行建築工房
- 株式会社 崎川工務店
- 株式会社 讃住まいる
- 株式会社 島色工務店
- 株式会社 ハウスプロジェクト
- 株式会社 パッシオパッシブ
- 株式会社 大丸工業
- 株式会社 ツヤマ
- 株式会社 passive design house MiRaie

- 株式会社 ビルド
- 有限会社 西建住宅
- 池田設計室
- cocomo design office
- プランアーク建築事務所
- 長尾賢 建築設計事務所
- 水の葉設計社

tse-kagawa.info

詳細はこちらから！



耐震・省エネ
ギー・エコロジ
ー住宅を創る
工務店ネット
ワークかがわ



「 十人十色のもの創り 」

家は高性能が当たり前。パッシブハウスの考えに基づいた住まいを提案しています。優れた気密・断熱・耐震性を約束する最新の技術と素材を融合した快適な住環境を目指しています。
日本の素材や伝統を大切にしたい人やセンスが光る木の家を望む人の心に響くショールームを是非体感ください。

体感できるショールーム OPEN！

株式会社コアプランニング

香川県綾歌郡宇多津町大字東分1770番地1

イベント情報や施工写真など
HPを是非ご覧下さい

